



健診に行きましょう!

健診は、お子さんの成長を確認するための大事な機会です。
保護者の皆さまに関心をもっていただくために、1歳児相談で誕生日会を開いています。

4月のお誕生日会に来たよ!

4月10日(金) (1歳児相談)
保健センター

地域みんなで子どもたちのすこやかな成長を見守りましょう

子どもの健診・健康相談

実施場所 保健センター

- 4ヶ月児健診 ——
5月22日(金) 13時30分～
- 6ヶ月児相談 ——
5月13日(木) 9時30分～
6月3日(木) 9時30分～
- 10ヶ月児健診 ——
5月22日(金) 13時～
- 1歳児相談 ——
6月5日(金) 9時30分～
- 2歳児相談 ——
5月15日(金) 9時30分～
- 3歳児半健診 ——
5月25日(日) 13時～

乳幼児健康相談 (はぐ♡てらす)

湯浅町役場 保健センター

5月20日(木) 9時～11時30分

妊産婦相談&交流 (mama♡はぐ)

湯浅町役場 保健センター

5月20日(木) 9時～11時30分

大人の健康相談

健康相談

毎週水曜日

[湯浅町役場 保健センター]

9時～11時30分

こころの相談室

※予約制

電子申請またはお電話にて事前予約をお願いします。
健康福祉課 保健子ども係
TEL65-3008



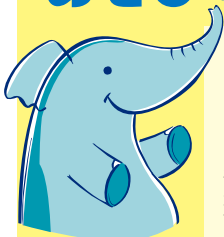
みんな一緒にあそびのひろばへ



子育て支援センター
10時～11時15分

*水分補給ができるように、お茶をご用意ください。

参加無料



すくすくひろばの日程

5月は各こども園お休みです。
6月から始まりますので『広報ゆあさ』等をご覧ください。
各園いろいろな遊びを用意して待っていますので、楽しく遊びましょう。

なかよしひろばの日程

○子育て支援センター

5月14日(木) ふれあいあそび

28日(木) おばあちゃんの読み聞かせ

ひまわりひろばの日程

○ひまわり保育園 (内容は変更することもあります)

5月11日(日) ふれあい遊び

25日(日) 園児と散歩に行こう

◆電話・来訪相談をご利用ください

お問合せ ゆあさこども園 (TEL63-4153)
子育て支援センター (TEL63-6066)

◆子育て支援センターへ遊びに来てね

(月～金曜日 10時～15時)
場 所 ゆあさこども園

おいでよ! 子育てサークルへ 5月

おさんぽ

吉川サークル ピンポンパン

5月20日(木) 10時～

(吉川老人憩いの家)

5月21日(金) 10時～

(吉田区民センター)

※小さいお子様はベビーカーをご用意ください!

いっしょにあそぼう

エンゼルちゃん

22日(金) 10時～

(いきいきふれあい館)

