



健診に行きましょう!

健診は、お子さんの成長を確認するための大事な機会です。
保護者の皆さまに関心をもっていただくために、1歳児相談でお誕生会を開いています。

6月のお誕生日会に来たよ!

6月5日(金) (1歳児相談)
保健センター

地域みんなで子どもたちのすこやかな成長を見守りましょう

子どもの健診・健康相談

実施場所 保健センター

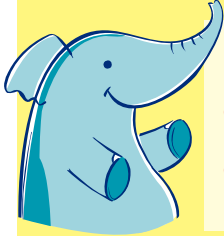
- 4か月児健診 ——
7月24日(金) 13時30分～
- 6か月児相談 ——
7月 1日(水) 9時30分～
- 10か月児健診 ——
7月24日(金) 13時～
- 1歳6か月児相談 ——
7月27日(日) 13時～
- 2歳児相談 ——
7月10日(金) 9時30分～
- 乳幼児健康相談〈はぐ♡てらす〉
7月 1日(水) 9時～11時30分
7月15日(水) 9時～11時30分
- 妊産婦相談&交流〈mama♡はぐ〉
7月15日(水) 9時～11時30分

みんな一緒にあそびのひろばへ

子育て支援センター 10時～11時15分

*水分補給ができるように、お茶をご用意ください。

参加無料



すくすくひろばの日程

- ゆあさこども園 8月4日(水) みずあそび
- たむらこども園 8月5日(木) ひんやり楽しい感触あそび♪



なかよしひろばの日程

- 子育て支援センター 8月 6日(木) みずあそび
- 20日(木) 絵本の読み聞かせ

ひまわりひろばの日程

- ひまわり保育園(内容は変更することもあります) 8月24日(日) プールであそぼう

◆電話・来訪相談をご利用ください

お問合せ ゆあさこども園 (TEL63-4153)
子育て支援センター (TEL63-6066)

◆子育て支援センターへ遊びに来てね

(月～金曜日 10時～15時)
場 所 ゆあさこども園

おいでよ!子育てサークルへ

ふうせんあそび

エンゼルちゃん 8月21日(金)10時～
いきいきふれあい館

※事前予約は不要です。気軽にお越しください!



大人の健康相談

実施場所 保健センター

- 健康相談 ——
毎週水曜日
9時～11時30分
- ところの相談室 ——
※予約制

電子申請またはお電話にて事前予約をお願いします。
健康福祉課 保健子ども係
TEL65-3008



献血

7月21日(水)
10時～11時30分 松源湯浅店

