

災害から命をまもる

湯浅町池 ため池 ハザードマップ

だいこんだにいけ 大根谷池

このマップは、大雨や巨大地震などによって、万が一、大根谷池が決壊した場合に想定される最大の浸水範囲や浸水深を示し、地域の方々が安全に避難できるように役立てて頂くための情報を提供する目的で作成したものです。

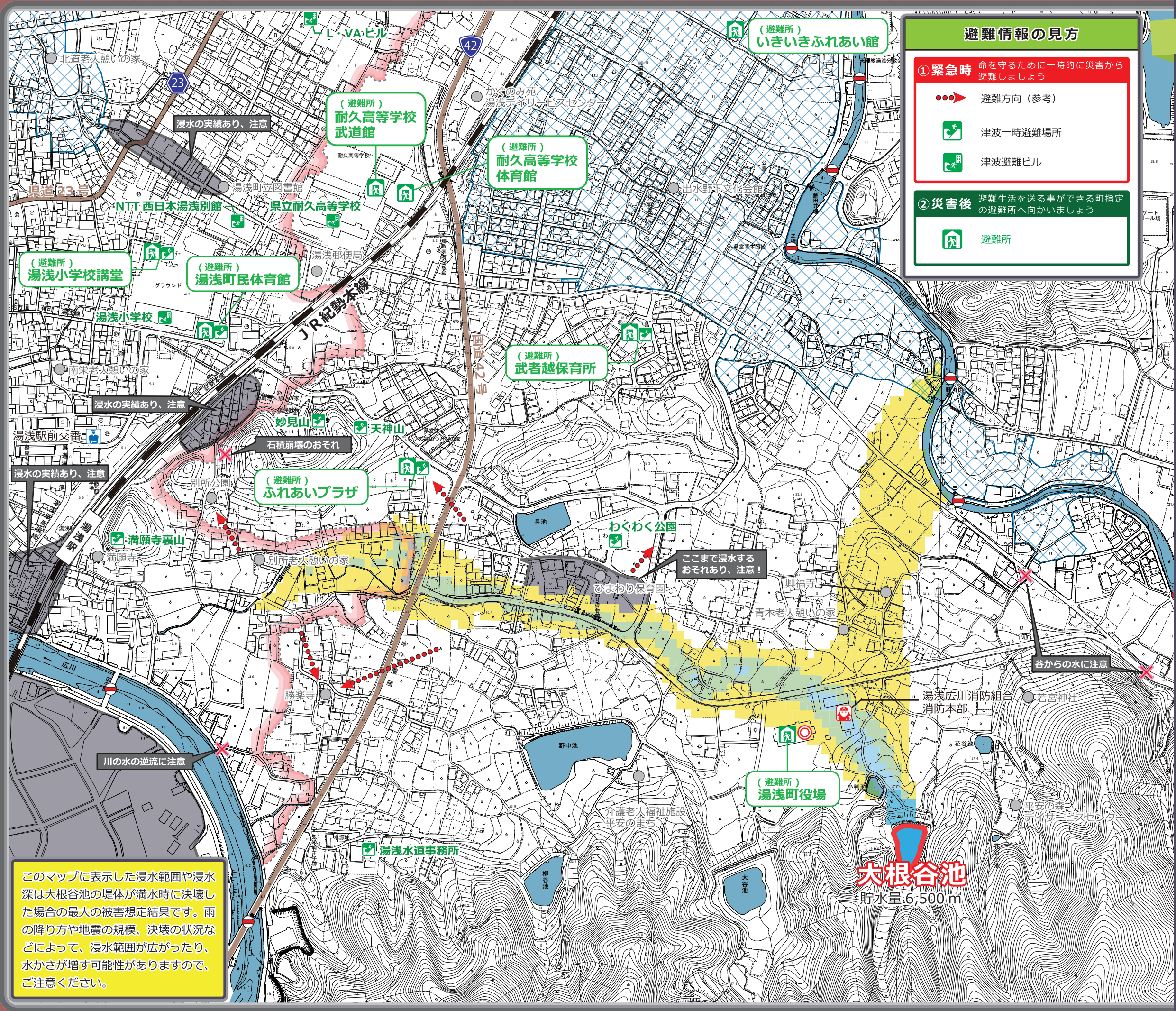
避難情報の見方

①緊急時 命を守るために一時的に災害から避難しましょう

- 避難方向(参考)
- 津波一時避難場所
- 津波避難ビル

②災害後 避難生活を送る事ができる町指定の避難所へ向かいましょう

- 避難所



このマップに表示した浸水範囲や浸水深は大根谷池の堤体が満水時に決壊した場合の最大の被害想定結果です。雨の降り方や地震の規模、決壊の状況などによって、浸水範囲が広がったり、水かさが増す可能性がありますので、ご注意ください。

| 凡例 | |
|------------|--|
| ため池決壊による被害 | 5.0m以上の区域 |
| | 2.0m～5.0m未満の区域 |
| | 1.0m～2.0m未満の区域 |
| | 0.5m～1.0m未満の区域 |
| | 0.5m未満の区域 |
| | 浸水するおそれのある区域(参考) |
| その他の注意情報 | 山田川浸水予想区域(洪水) |
| | 津波浸水予想区域 |
| | 危険箇所(参考) |
| | 橋 地震による倒壊や、決壊流による流失などの危険があるため、渡らないようにしましょう。 |
| 地域情報 | 主要道路 |
| | 消防関連施設 警察 |
| | その他施設 |

このマップは、ため池防災ワークショップ(平成28年2月)でのご意見を反映しています。

問い合わせ
湯浅町役場 産業観光課
0737-63-2525(代表)