

災害から命をまもる

湯浅町池 ため池 ハザードマップ

ながいけ 長池

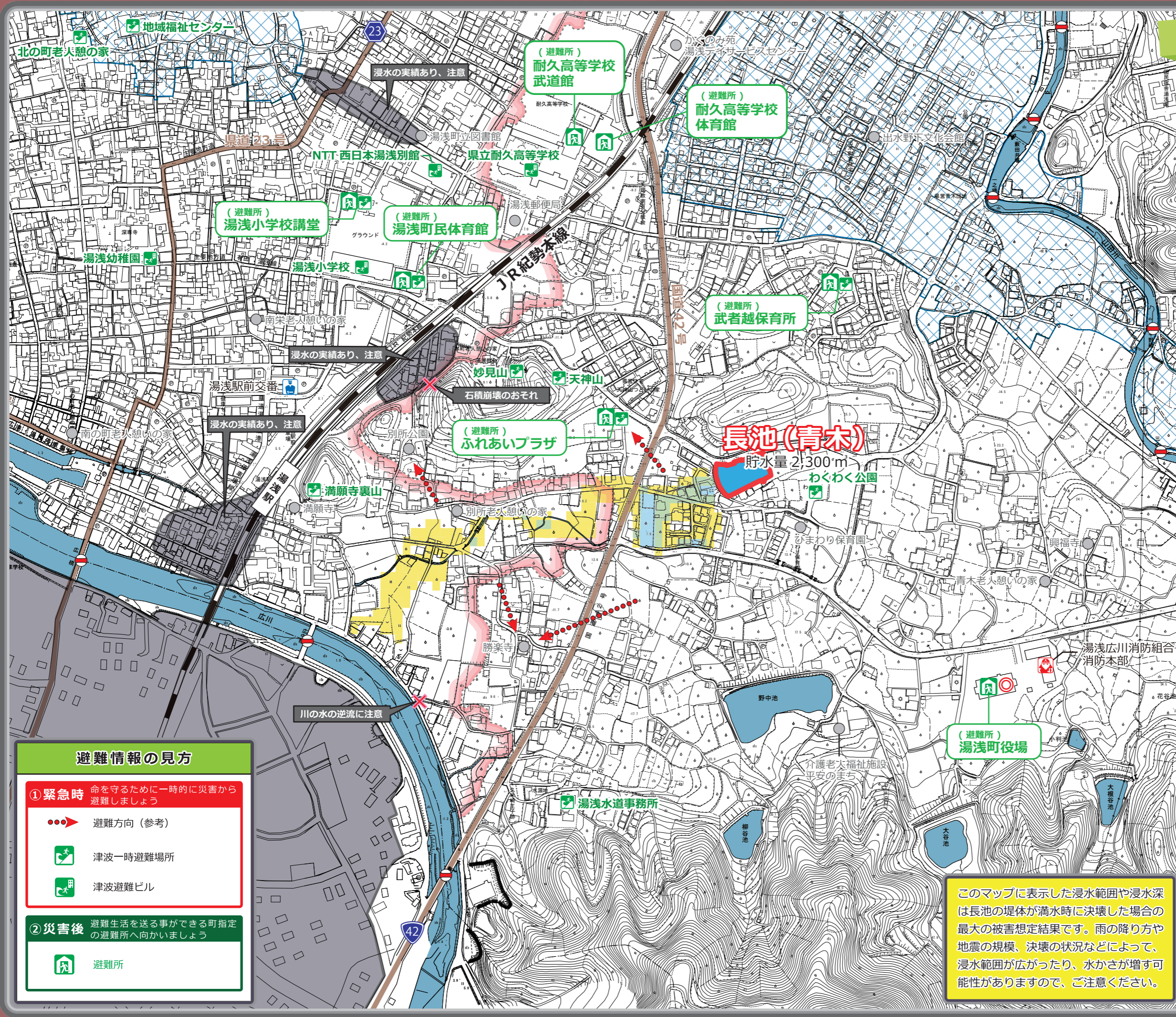
このマップは、大雨や巨大地震などによって、万が一、長池が決壊した場合に想定される最大の浸水範囲や浸水深を示し、地域の方々が安全に避難できるように役立てて頂くための情報を提供する目的で作成したものです。

凡例

ため池決壊による被害	浸水想定区域	5.0m以上の区域
		2.0m～5.0m未満の区域
その他の注意情報		1.0m～2.0m未満の区域
		0.5m～1.0m未満の区域
		0.5m未満の区域
		浸水するおそれのある区域(参考)
		山田川浸水予想区域(洪水)
地域情報		津波浸水予想区域
		危険箇所(参考)
		橋 地震による倒壊や、決壊流による流失などの危険があるため、渡らないようにしましょう。
	主要道路	
	消防関連施設	警察
	その他施設	

このマップは、ため池防災ワークショップ(平成28年2月)でのご意見を反映しています。

問い合わせ
湯浅町役場 産業観光課
0737-63-2525(代表)



このマップに表示した浸水範囲や浸水深は長池の堤体が満水時に決壊した場合の最大の被害想定結果です。雨の降り方や地震の規模、決壊の状況などによって、浸水範囲が広がったり、水かさが増す可能性がありますので、ご注意ください。

避難情報の見方

① 緊急時 命を守るために一時的に災害から避難しましょう

- 避難方向(参考)
- 津波一時避難場所
- 津波避難ビル

② 災害後 避難生活を送る事ができる町指定の避難所へ向かいましょう

- 避難所

川の水の逆流に注意

浸水の実績あり、注意

浸水の実績あり、注意

浸水の実績あり、注意

(避難所) ふれあいプラザ

(避難所) 耐久高等学校 体育館

(避難所) 耐久高等学校 武道館

(避難所) 湯浅小学校 講堂

(避難所) 湯浅町民体育館

(避難所) 武者越保育所

(避難所) ふれあいプラザ

(避難所) 湯浅町役場

湯浅水道事務所

地域福祉センター

北の町老人憩いの家

湯浅幼稚園

湯浅小学校

妙見山

天神山

満願寺裏山

満願寺

勝楽寺

野中池

柳谷池

大谷池

大根谷池

介護老人福祉施設 平安のまち

湯浅広川消防組合 消防本部

興福寺

花谷池

青木老人憩いの家

ひまわり保育園

わくわく公園

長池(青木)
貯水量 2,300m³

石積崩壊のおそれ

湯浅駅前交番

南栄老人憩いの家

南の町老人憩いの家

湯浅郵便局

東立耐久高等学校

NTT 西日本湯浅別館

湯浅町立図書館

湯浅デザインサービスセンター

出水野下文化会館

かみのみ苑

湯浅デザインサービスセンター