

災害から命をまもる

湯浅町 池ため池 ハザードマップ

ながいけ 長池

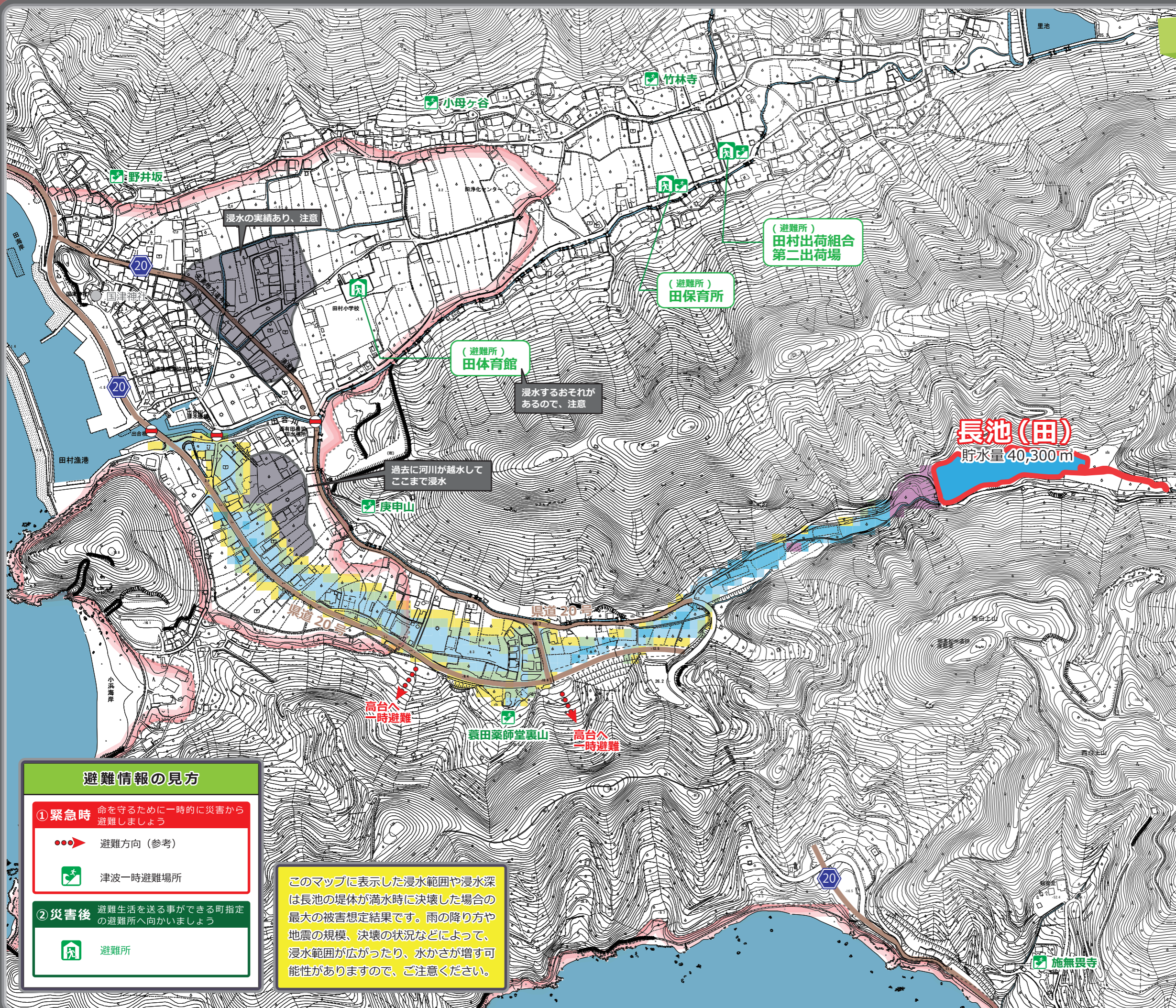
このマップは、大雨や巨大地震などによって、万が一、長池が決壊した場合に想定される最大の浸水範囲や浸水深を示し、地域の方々が安全に避難できるように役立てて頂くための情報を提供する目的で作成したものです。

凡 例

ため池決壊による被害	浸水想定区域	5.0m以上の区域
		2.0m～5.0m未満の区域
		1.0m～2.0m未満の区域
		0.5m～1.0m未満の区域
		0.5m未満の区域
		浸水するおそれのある区域(参考)
その他の注意情報		津波浸水予想区域
	×	危険箇所(参考)
	⊘	橋 地震による倒壊や、決壊流による流失などの危険があるため、渡らないようにしましょう。
地域情報		主要道路
	●	その他施設

このマップは、ため池防災ワークショップ(平成28年2月)でのご意見を反映しています。

問い合わせ
湯浅町役場 産業観光課
0737-63-2525(代表)



避難情報の見方

① 緊急時 命を守るために一時的に災害から避難しましょう

●→ 避難方向(参考)

🏠 津波一時避難場所

② 災害後 避難生活を送る事ができる町指定の避難所へ向かいましょう

🏠 避難所

このマップに表示した浸水範囲や浸水深は長池の堤体が満水時に決壊した場合の最大の被害想定結果です。雨の降り方や地震の規模、決壊の状況などによって、浸水範囲が広がったり、水かさが増す可能性がありますので、ご注意ください。

浸水の実績あり、注意

浸水するおそれがあるので、注意

過去に河川が越水してここまで浸水