



健診に行きましょう!

健診は、お子さんの成長を確認するための大事な機会です。

保護者の皆さまに関心をもつていただくために、1歳児相談でお誕生会を開いています。

4月のお誕生日会に来たよ!

4月9日(金) (1歳児相談)

保健センター

地域みんなで子どもたちのすこやかな成長を見守りましょう

子どもの健診・健康相談

実施場所 保健センター

— 4ヶ月児健診 —

5月24日(月) 13:30~

— 6ヶ月児相談 —

5月10日(月) 13:30~

6月2日(水) 9:30~

— 10ヶ月児健診 —

5月24日(月) 13:00~

— 1歳児相談 —

5月14日(金) 9:30~

— 2歳児相談 —

6月7日(月) 9:30~

— 3歳半児健診 —

5月31日(月) 13:00~

— 乳幼児健康相談 —

5月19日(水)

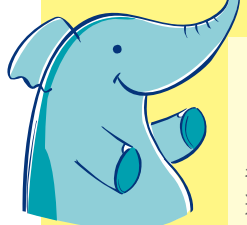
保健センター9:00~11:30

みんな一緒にあそびのひろばへ

子育て支援センター 10:00~11:15

\*水分補給ができるように、お茶をご用意ください。

参加無料



すくすくひろばの日程

4月・5月は、各子ども園お休みです。  
6月から始まりますので『広報』等をご覧ください。  
各園いろいろな“遊び”を用意して待っていますので楽しく遊びましょう。

なかよしひろばの日程

子育て支援センター  
5月13日(水) ボールであそぼう  
5月27日(水) おばあちゃんの読み聞かせ

ひまわりひろばの日程

ひまわり保育園  
5月10日(月) 風船であそぼう  
5月24日(月) さんぽに行こう

◆電話・来訪相談をご利用ください

☎63-6066  
(月~金曜日 10:00~15:00)  
受け付けています

※内容は変更することがあります

◆子育て支援センターへ遊びに来てね

(月~金曜日 10:00~15:00)  
場所…ゆあさ子ども園  
お問合せ  
ゆあさ子ども園 (☎63-4153)  
子育て支援センター (☎63-6066)

おいでよ!子育てサークルへ 5月

こいのぼりを作ろう

19日(水) 吉川サークル  
10:00~ 吉川公民館

21日(金) エンゼルちゃん  
10:00~ いきいきふれあい館



大人の健康相談・健康教室

— 健康相談 —

●毎週水曜日  
9:00~11:30 [保健センター]

※新型コロナウイルス感染症の状況により中止になる場合があります。