

W Walker アジサバ

うお〜か〜

Vol. 30

湯浅に住みたい人
この指と〜まれ!



今日は和歌山県の移住相談会にきたサバ! 湯浅町のいいところ、たくさん伝えるサバ!



相談者さんが湯浅町の相談ブースに来てるアジね〜



和歌山へ移住したい人が増えてきてるって噂サバ〜たくさんの方に湯浅の町を知ってほしいサバね〜

感染症対策もバッチリ! ぼくたちも一緒に盛り上げるアジ〜!!



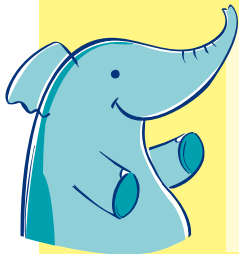
みんな一緒にあそびのひろばへ



地域子育て支援センター
10:00~11:15

*水分補給ができるように、お茶をご用意ください。

参加無料



すくすくひろばの日程

- 田保育所 10月12日(月) 一緒にあそぼう
- 向島保育所 10月15日(木) おみこしわっしょい!!
- 武者越保育所 お休みです

なかよしひろばの日程

親子サロン室
10月22日(木) 親子ヨガ
10月29日(木) 散歩

ひまわりひろばの日程

ひまわり保育園
10月12日(月) ミニ運動会

◆電話・来訪相談ご利用ください
☎ 63-6066
(月~金曜日 10:00~15:00)
受け付けています

◆親子サロンへ遊びに来てね
(月~金曜日 10:00~15:00)
場所...向島保育所2階
お問合せ...向島保育所 (☎63-4153)
子育て支援センター (☎63-6066)

※内容は変更することがあります

おいでよ! 子育てサークルへ 10月

散歩 *小さいお子様はベビーカーをご用意下さい。

8日(木) ピンポンパン
10:00~ 田区民センター

7日(水) 吉川子育てサークル
10:00~ 吉川公民館

9日(金) エンゼルちゃん
10:00~ いきいきふれあい館



子どもの健診・健康相談

実施場所 保健センター

- 4ヶ月児健診 —
10月23日(金) 13:30~
- 6ヶ月児相談 —
10月7日(木) 9:30~
(令和2年3月生まれ)
- 11月6日(金) 13:30~
(令和2年4月生まれ)
- 10ヶ月児健診 —
10月23日(金) 13:00~
- 1歳児相談 —
10月16日(金) 9:30~
- 1歳半児健診 —
10月26日(月) 13:00~
- 2歳児相談 —
10月5日(月) 9:30~
- 乳幼児健康相談 —
10月7日(木)・10月21日(木)
保健センター 9:00~11:30

大人の健康相談・健康教室

- 健康相談 —
● 毎週水曜日
9:00~11:30 [保健センター]
- 健康教室 —
10月28日(木)
「脂質異常の食事のおはなし」
保健センター 10:00~11:00
- 献血 —
10月7日(金) 観光用駐車場 (総合センター前)
10:00~12:00 / 13:00~16:30

※新型コロナウイルス感染症の状況により中止になる場合があります。