



健診に行きましょう!

健診は、お子さんの成長を確認するための大事な機会です。保護者の皆さまに関心をもっていただくために、1歳児相談でお誕生会を開いています。

12月のお誕生日会に来たよ!

12月2日(月) (1歳児相談)
保健センター

地域みんなで子どもたちのすこやかな成長を見守りましょう

子どもの健診・健康相談

実施場所 保健センター

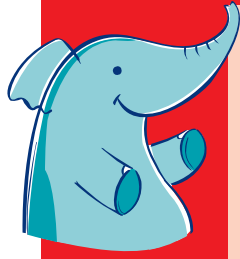
- 4ヶ月児健診 —
1月24日(金) 13:30~
- 6ヶ月児相談 —
1月14日(火) 13:30~
- 10ヶ月児健診 —
1月24日(金) 13:00~
- 1歳児相談 —
2月6日(木) 9:30~
- 2歳児相談 —
1月17日(金) 9:30~
- 1歳半児健診 —
1月27日(月) 13:00~
- 乳幼児健康相談 —
1月15日(水)
9:00~11:30

みんな一緒にあそびのひろばへ

地域子育て支援センター
10:00~11:15

参加無料

*水分補給ができるように、お茶をご用意ください。



すくすくひろばの日程

- 武者越保育所 1月7日(火) とんで、のぼって楽しいな!
2月5日(水) わらべうたであそぼう
- 田保育所 1月9日(木) たこたこあがれ
2月3日(日) 鬼は外! 福は内!
- 向島保育所 1月はお休みです
2月4日(火) いっしょにあそぼう

なかよしひろばの日程

- 親子サロン室
- 1月16日(木) おばあちゃんの読み聞かせ
 - 2月20日(木) 親子リトミック
 - 2月27日(木) 親子ヨガ

ひまわりひろばの日程

- ひまわり保育園
- 1月20日(日) オニのお面を作ろう
 - 2月10日(日) リトミック

◆電話・来訪相談ご利用ください
☎63-6066
(月~金曜日 10:00~15:00)
受け付けています

◆親子サロンへ遊びに来てね
(月~金曜日 10:00~15:00)
場所...向島保育所2階
お問合せ...向島保育所 (☎63-4153)
子育て支援センター (☎63-6066)

※内容は変更することがあります

おいでよ! 子育てサークルへ 1月

22日(水)
吉川子育てサークル
10:00~吉川公民館
《ふれあいあそび》

24日(金)
エンゼルちゃん(湯浅子育てサークル)
10:00~いきいきふれあい館
《小麦粉粘土であそぼう》



大人の健康相談・健康教室

- 健康相談 —
●1月22日(水)
9:00~11:30 [駅前多目的広場]
●毎週水曜日
9:00~11:30 [保健センター]
- 健康教室 —
●1月22日(水)
「山田山ウォーキング」
保健センター集合 10:00~11:00