



健診に行きましょう!

健診は、お子さんの成長を確認するための大事な機会です。
保護者の皆さまに関心をもっていただくために、1歳児相談でお誕生会を開いています。

9月のお誕生日会に来たよ!

9月9日(金) (1歳児相談)
保健センター

地域みんなで子どもたちのすこやかな成長を見守りましょう

子どもの健診・健康相談

実施場所 保健センター

- 4ヶ月児健診 10月28日(金) 13時30分～
- 6ヶ月児相談 10月7日(金) 13時30分～
11月4日(金) 13時30分～
- 10ヶ月児健診 10月28日(金) 13時～
- 1歳児相談 11月11日(金) 9時30分～
- 1歳半健診 10月31日(月) 13時～
- 2歳児相談 10月3日(月) 9時30分～

乳幼児健康相談

- 10月5日(水) 9時～11時30分
- 10月19日(水) 9時～11時30分

妊婦相談&交流<mama♡はぐ>

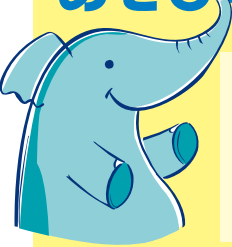
- 10月19日(水) 9時30分～10時30分

大人の健康相談・健康教室

- 健康相談 毎週水曜日 9時～11時30分
- こころの相談室 毎週水曜日 (要予約) 9時～11時 [健康推進課 9番窓口]
- 献血 10月12日(水) [観光用駐車場] 10時～12時・13時～16時

みんな一緒にあそびのひろばへ 子育て支援センター 10時～11時15分 **参加無料**

*水分補給ができるように、お茶をご用意ください。



すくすくひろばの日程

- ゆあさこども園 10月5日(水) ふうせんあそび!
- たむらこども園 10月6日(木) トンネルくぐって こんにちは

なかよしひろばの日程

子育て支援センター(ゆあさこども園内)

- 10月13日(水)・27日(水) 運動あそび

ひまわりひろばの日程

ひまわり保育園

- 10月17日(月) ミニ運動会 (内容は変更することもあります)

◆電話・来訪相談をご利用ください

☎ 63-6066 (月～金曜日 10時～15時) 受け付けています

※内容は変更することがあります

◆子育て支援センターへ遊びに来てね

(月～金曜日 10時～15時) 場所…ゆあさこども園 お問合せ ゆあさこども園 (☎63-4153) 子育て支援センター (☎63-6066)

おいでよ! 子育てサークルへ 10月

- 19日(水) 10時 吉川子育てサークル 吉川公民館
- 21日(金) 10時 エンゼルちゃん いきいきふれあい館

小麦粉粘土で遊ぼう

※新型コロナウイルス感染症の拡大防止のため中止となる場合があります。